



Trieste, 29 maggio 2020

Care amiche, cari amici

È il momento della **dichiarazione dei redditi**.

Se utilizzate il modello precompilato o usufruite dell'assistenza del CAF o del commercialista aiutate Uni3, che vive quasi esclusivamente dalle vostre quote, devolvendo a suo favore il 5%.

IL 5 per MILLE a favore di UNI3 Trieste

Si può devolvere a favore dell'Università della Terza Età il 5% dell'IRPEF con una firma nell'apposita casella dei modelli per la dichiarazione dei redditi.

Il codice fiscale è **90021230322**

## FABRIZIO STEFANINI

Ti invio ancora un testo che avrei voluto presentare a leggio questa primavera in Uni3, *Diario di una clochard*. . .  
. . . È un testo singolare, complesso, ora tragico ora ironico, spero non melodrammatico ... L'ho scritto parecchi anni fa... come spesso faccio, tratto aspetti umani problematici. Uno sforzo di identificazione e comprensione, che talvolta mi riesce e altre volte meno. Ovviamente ci infilo più o meno consciamente anche aspetti di me o delle mie esperienze, comunque trasformati. . .  
. . . "Colpi di coda" li chiamerei, perché sono storie che spesso si caricano di tensione e si risolvono alla fine, magari in modo inaspettato. Inoltre sembra che io preferisca costruire le storie in maniera dialogica. Chissà perché, forse perché ho insegnato. . .

<https://www.uni3trieste.it/wp-content/uploads/2020/05/Diario-di-una-clochard-28.05.20.pdf>

**BRIDGE IN UNI3** Oltre che nei messaggi con allegati che Lino Schepis invia ai suoi corsisti, le schede si trovano anche nel nostro sito nella sezione DOWNLOAD all'articolo BRIDGE-APPUNTI E QUALCHE QUESITO IN TEMPI DI COVID-19-LINO SCHEPIS.

<https://www.uni3trieste.it/appunti-e-qualche-quesito-in-tempi-di-covid-19-lino-schepis/>

Oggi riportiamo anche una nota tecnica di Fulvio Farneti:

Buongiorno, sempre per cercare di attivare un poco il dibattito ed anche per fare l'avvocato del diavolo con considerazioni personali, quindi discutibili, intervengo intanto sulla scheda 15.

Piccola correzione OVEST in tav. 1 passa, solamente in tav. 2 c'è l'intervento a Picche.

Quello che però penso debba essere chiarito e definito è che la scelta del 2SA in risposta all'apertura del compagno, oltre a comunicare un ben definito punteggio (11 - 12 punti) deve sempre e comunque assicurare un fermo nel colore eventualmente chiamato dall'avversario che mi ha preceduto.

Questo per non ingenerare errori e confusioni tra le risposte di 1 SA e 2 SA: infatti la risposta di 1SA all'apertura, almeno per i principianti, segnala solamente punteggio (6 - 10 punti) e non assicura il possesso del fermo nel colore eventualmente dichiarato dall'avversario.

Sulla sicurezza espressa dalla presenza di un K secondo nel colore dichiarato andrei un poco più cauto: dovremmo essere sempre in assoluto sicuri che tutti rispettino da bravi soldatini le regole del sistema e che, se c'è un intervento, "recita" la presenza di un colore almeno quinto e ben capeggiato!!!! Questo "ben capeggiato" dovrebbe significare la presenza di A e D almeno e quindi, se io ho il K secondo, darmi la sicurezza del controllo che secondo Lino SUD dovrebbe trarre dalla dichiarazione di NORD e dichiarare i 3 SA.

La conclusione è sempre la stessa: se abbiamo scelto un certo sistema dobbiamo sforzarci al massimo di seguire pedissequamente le sue regole per non dare informazioni sbagliate al ns. compagno. Se pensiamo di trarre in inganno i ns. avversari talvolta ci potrà anche andar bene, ma alla lunga, il rischio non ripaga se ripetuto. Una bella sequenza Q J 10 9 x non può mai essere definita come ben capeggiata.

Con queste premesse, trovandomi in SUD, dopo i 2 SA di NORD avrei optato, con un po' di titubanza, per i 3 SA. Sospensione per problemi di controllo nipoti. A presto.

## GIULIO SEGNALA

venerdì 29 maggio 2020

Giulio Salvador ci segnala alcuni siti interessanti che ha trovato in rete

### ALL THE FREE STOCK

Un punto di partenza per trovare contributi assolutamente gratuiti

<https://allthefreestock.com/>

### STICK PNG

Disegni ed immagini con il fondo trasparente, per i vostri progetti grafici

<https://www.stickpng.com/>

### COMPETENZE CHIAVE

Un sito a base Europea che ci spiega cosa sono le competenze. Ricco di esempi, relazioni, spiegazioni

<http://www.competenzechiave.eu/index.html>

## Immagini della vecchia Trieste



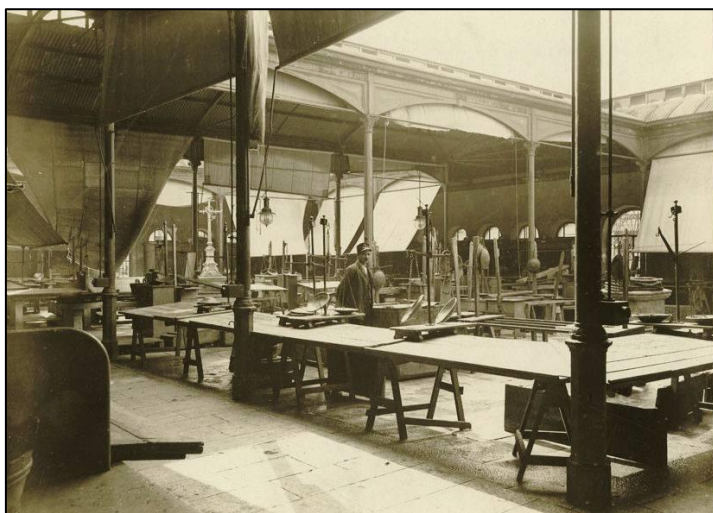
**Dietro, il palazzo delle Assicurazioni Generali**



### **Trieste, la Pescheria Vecchia.**

Dopo alcuni trasferimenti, il mercato del pesce nel 1878 venne ospitato in un edificio situato tra Via della Stazione (ora Corso Cavour) e la parallela Riva del Sale. Era una costruzione bassa e rettangolare con finestrelle ad arco acuto e quattro grandi archi d'accesso disposti uno per lato.

Il pescato proveniva non solo dal golfo, ma soprattutto dall'Istria, dalla Dalmazia e persino da Chioggia e Corfù.



Il mercato triestino non si limitava a vendere localmente, ma ogni giorno ingenti carichi partivano alla volta di Vienna e delle grandi città dell'entroterra, a bordo di appositi vagoni merci pieni di ghiaccio. Successivamente nel 1913 venne inaugurata sull'attuale Riva Nazario Sauro (all'epoca Riva dei Pescatori) la Pescheria Nuova. ora Salone degli Incanti.

Bruno Pizzamei Direzione Corsi [bruno.pizzamei@gmail.com](mailto:bruno.pizzamei@gmail.com) 3284713368